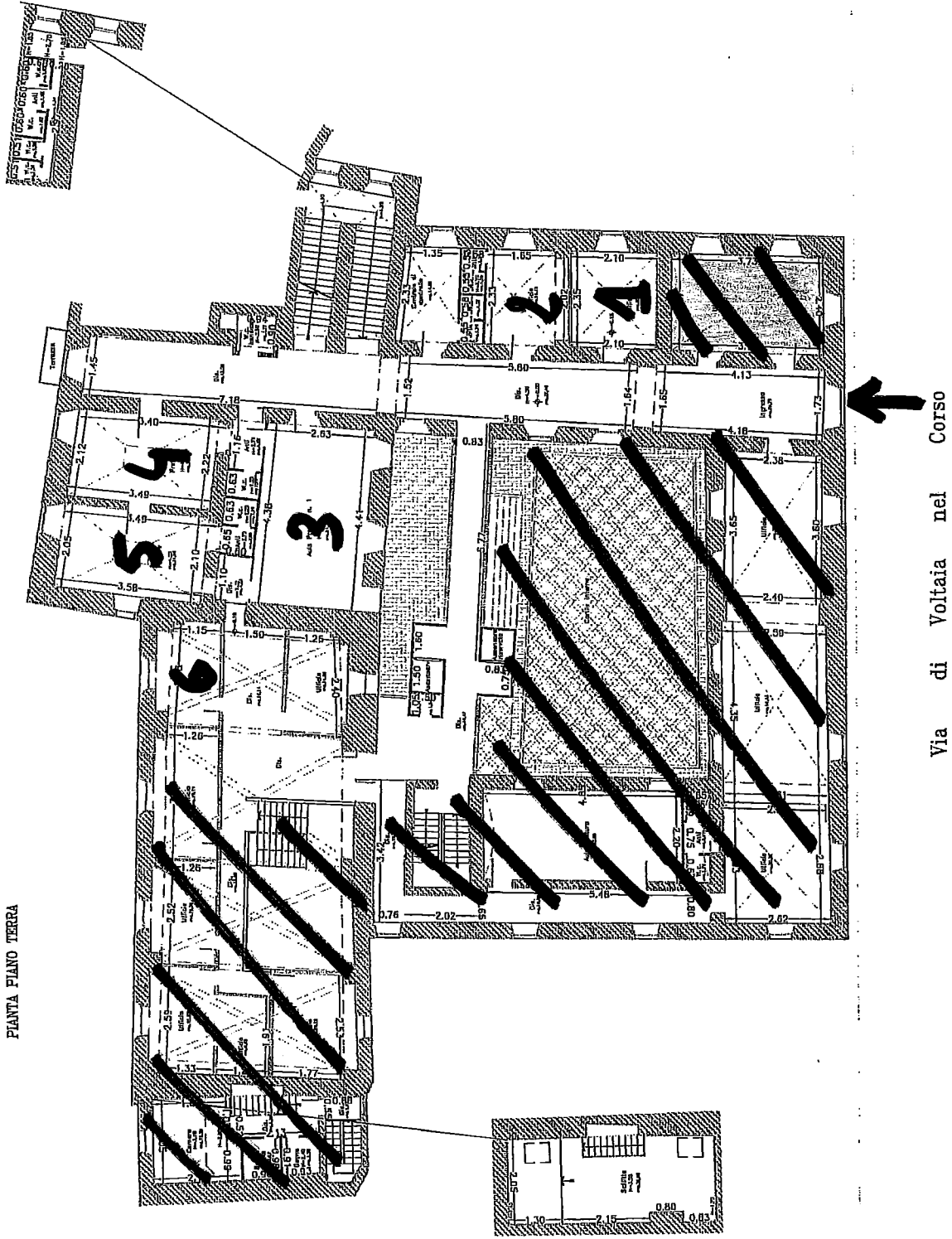


scala 1:200

PIANTA PIANO INTERMEDIO

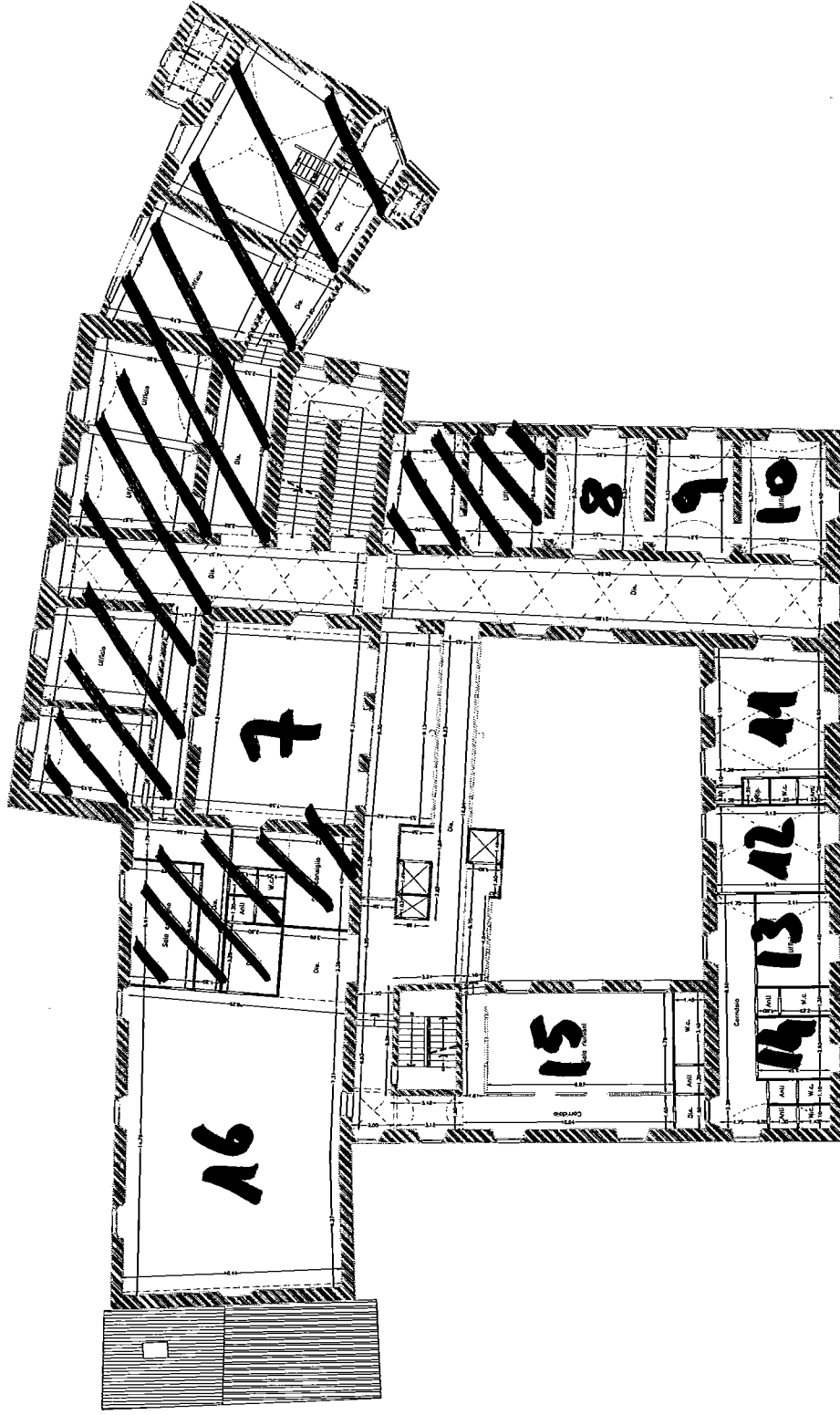
PIANTA PIANO TERRA



Via di Voltaia nel Corso

STUDIO TECNICO ASSOCIATO CANAPINI Dott. Arch. Elisabetta Canapini 141-146 Via Montepulciano, 1 - 52014 Montepulciano (SI) Tel. 0577-28587 Fax. 0577-447785 - <a href="mailto:architetta.canapini@studiotecnicocanapini.it">architetta.canapini@studiotecnicocanapini.it</a>	
PROPRIETA' : COMUNE DI MONTEPULCIANO COMUNE DI : MONTEPULCIANO U.C. CANTONIERO S. GIOVANNI	
TITOLO DISEGNO : RILIEVO PLANIMETRICO pianta piano primo	
TAVOLA N° 4	DATA 26.02.2015
SCALE COMPLESSIVE 5	FOGLIO N° 1452
	Pagina N° 2806

PIANTA PIANO PRIMO



Via di Voltaia nel Corso